

The logo for Régé Therm is contained within a white oval with a blue and red swoosh. The text 'RÉGÉ THERM' is written in a bold, black, sans-serif font.

# RÉGÉ THERM



*La nature respectée*

**RÉCUPÉRATION ET TRAITEMENT TOUS FLUIDES**

### PRESENTATION

Fort de d'une expérience de plus de 45 ans, notre société effectue tout type de travaux de **pompage, récupération, transports, stockage, recyclage et destruction** de tous fluides : fluides caloporteurs (capteurs solaires, planchers chauffants, CTA etc...), eaux glycolées, eaux glacées, eaux siliconées, huiles, hydrocarbures ...

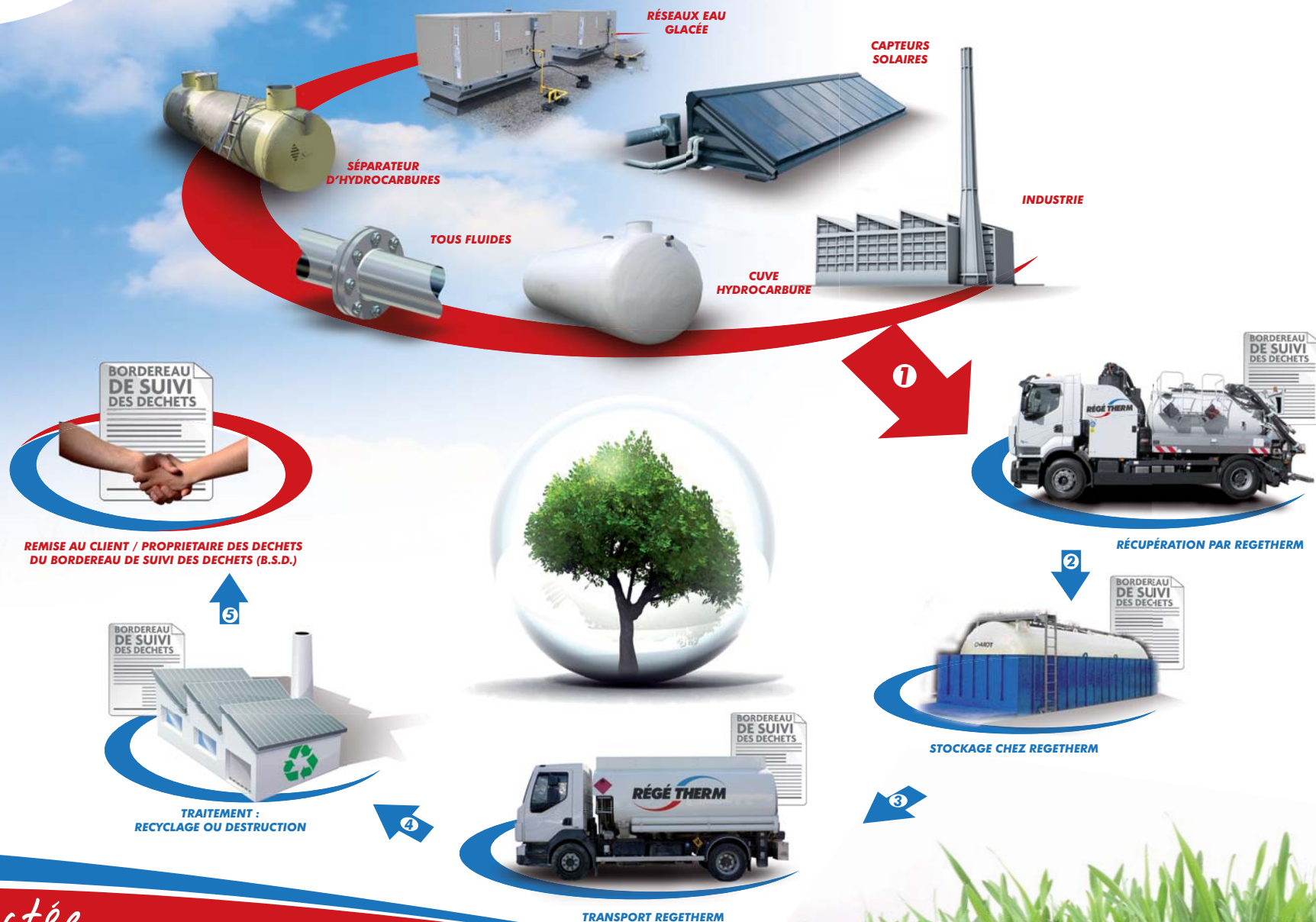
Présents dans **l'industrie, le tertiaire et le logement** nous intervenons au niveau national.

Nos véhicules légers et poids lourds, soumis à la réglementation relative au transport des marchandises dangereuses par route (ADR), font l'objet de contrôles périodiques.

Enfin, lorsque le fluide extrait correspond à la définition d'un déchet liquide, nous établissons un **bordereau de suivi de déchets (BSD)**.

Ainsi nous vous garantissons le respect des normes environnementales et contribuons avec vous, à la sauvegarde de notre planète.

*La nature respectée*





**A VOTRE SERVICE  
DEPUIS 1966**



**530 RUE DU BRANMAFAN  
73 230 BARBY**

**TÉL. 0820 422 050**

**[regetherm@regetherm.com](mailto:regetherm@regetherm.com)**

**[WWW.REGETHERM.COM](http://WWW.REGETHERM.COM)**